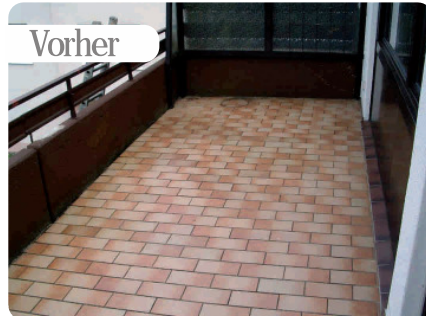


VERLEGEANLEITUNG BALKON / TERRASSE

Fertigelementen

1.



Ein Balkon, wie man ihn sehr häufig vorfindet.

2.



Falls nötig, erfolgt bauseits eine Abdichtung der Fläche.

3.



Im Eckbereich kann zusätzlich ein Fließ eingelegt werden. Kleinere Öffnungen können mit unserem PU-Kleber ausgebessert werden.



4.

Die Verlegung der Bodenfliesen ist einfach und sehr schnell.



5.

Schnell.

Nach wenigen Minuten ist bereits mehr als die Hälfte des Balkons verlegt.



Sauber.

6.



Der Zuschnitt der Bodenfliesen erfolgt ganz einfach mit einem Winkelschleifer und einer Diamantscheibe.

Schwierige Stellen



Schwierige Stellen können mit dem Spachtelset angearbeitet werden (als Zubehör erhältlich).



Nachher

Sicher.



Nachher

Nach wenigen Stunden ist der Balkon fertig verlegt. Dauerhaft dicht, flexibel, UV-beständig, rutschfest. Ein perfekter Belag auch für Ihren Balkon.



Nachher

♦ Für diesen Balkon wurde die Farbe Rosa Corallo verwendet.